

COMUNE DI SAN CASCIANO VAL DI PESA - PIANO OPERATIVO - QUADRO CONOSCITIVO

Analisi del Patrimonio edilizio nel territorio aperto

Responsabile del progetto: prof. Arch. GIAN FRANCO DI PIETRO
Collaboratori: arch. D. Donatini, arch. R. Monaci, arch. G. Pessina

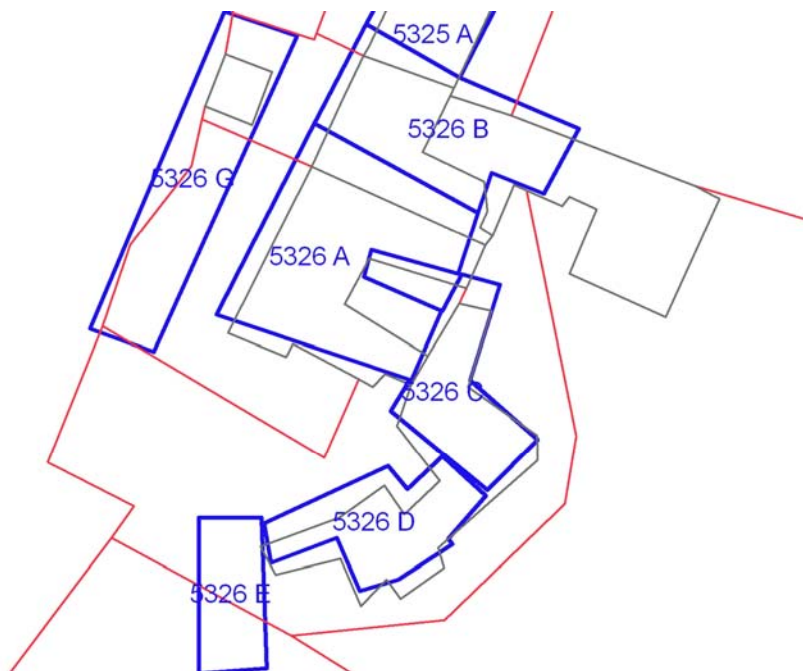
SCHEDA N. 5326

Toponimo ed indirizzo C.se Perseto Via Perseto

Schede 1985: n. 05/ 884-885-886-887

CTR 1:5000: foglio n. 275151

NCT: foglio/particella 56/79;56/77;56/74;56/142;56/75;56/73



	OGGETTO	*
A	villa	RV
B	fattoria	SV
C	annesso di fattoria	SV
D	annesso di fattoria	SV
E	casa unifamiliare	CC
G	cantine sotto terrazza	CC

(*)Valore: RV: rilevante; V: medio; CC: compatibile con il contesto; SV: scarso; N: nullo

Data rilievo: 14/03/03

USO ATTUALE		
A	Abitazione permanente ; Abitazione temporanea	
B	Abitazione permanente	
C	Abitazione permanente	
D	Abitazione permanente	
E	Abitazione permanente	
G	Rimessa-garage	
Note E: Edificio di nuova costruzione		
ALTERAZIONI TIPOLOGICHE		
A	Ristrutturazione distributiva; Frazionamento in più alloggi	
B	Superfetazioni; Ristrutturazione distributiva ; Cambiamento destinazione ; Frazionamento in più alloggi	
C	Superfetazioni; Ristrutturazione distributiva ; Cambiamento destinazione ; Frazionamento in più alloggi	
D	Superfetazioni; Ristrutturazione distributiva ; Cambiamento destinazione ; Frazionamento in più alloggi	
E	--	
G	Rifacimento totale; Cambiamento destinazione	
Note		
ALTERAZIONI ARCH. ESTERNE		
A		
Coperture	leggere	
Gronde e cornicioni	assenti	
Comignoli	leggere	
Intonaci	assenti	
Muri a faccia vista	assenti	
Aperture	gravi	
Infissi e persiane	assenti	
Elementi costruttivi/decorativi	gravi	
Elementi aggettanti (tettini)	gravi	

B		
Coperture	assenti	
Gronde e cornicioni	gravi	
Comignoli	gravi	
Intonaci	assenti	
Muri a faccia vista	assenti	
Aperture	totali (irreversibili)	
Infissi e persiane	gravi	
Elementi costruttivi/decorativi	gravi	
Elementi aggettanti (tettini)	leggere	
C		
Coperture	leggere	
Gronde e cornicioni	gravi	
Comignoli	gravi	
Intonaci	leggere	
Muri a faccia vista	assenti	
Aperture	gravi	
Infissi e persiane	gravi	
Elementi costruttivi/decorativi	gravi	
Elementi aggettanti (tettini)	gravi	
D		
Coperture	gravi	
Gronde e cornicioni	gravi	
Comignoli	gravi	
Intonaci	leggere	
Muri a faccia vista	assenti	
Aperture	gravi	
Infissi e persiane	gravi	
Elementi costruttivi/decorativi	leggere	
Elementi aggettanti (tettini)	gravi	
E		
Coperture	--	
Gronde e cornicioni	--	
Comignoli	--	
Intonaci	--	
Muri a faccia vista	--	
Aperture	--	
Infissi e persiane	--	

Elementi costruttivi/decorativi	--	
Elementi aggettanti (tettini)	--	
G		
Coperture	--	
Gronde e cornicioni	--	
Comignoli	--	
Intonaci	--	
Muri a faccia vista	--	
Aperture	--	
Infissi e persiane	--	
Elementi costruttivi/decorativi	--	
Elementi aggettanti (tettini)	--	

STATO DI CONSERVAZIONE

A	Buono	
B	Buono	
C	Buono	
D	Buono	
E	Buono	
G	Buono	

VALORE

A	Rilevante	
B	Scarso	
C	Scarso	
D	Scarso	
E	Compatibile con il contesto	
G	Compatibile con il contesto	

AREA DI PERTINENZA

Valore complessivo: Medio

	Recinzione esterna	
	Recinzioni interne	La suddivisione dei vari edifici in più alloggi ha portato al corrispettivo frazionamento dell'area di pertinenza
	Cancello	
	Alberature di pregio	
	Terrazza	
	Recinzione con siepe viva	
	Recinzione con inferriate	
	Recinzione con muri	

ALTERAZIONI AREA DI PERTINENZA

Alterazioni complessive: totali (irreversibili)

	Pavimentazione	gravi	
--	----------------	-------	--

Muri a retta in c.a.	gravi	
Arredo (lumi;gazebo;..)	gravi	
Vegetazione incongrua	gravi	
Garage/rimessa interrata	presente	
Box	assenti	
Parcheggi	presente	
Baracche precarie	assenti	

VISIBILITA'

Da punti panoramici	
---------------------	--



















